

AIDE AU RECRUTEMENT

OBJECTIFS

Aider l'entreprise à recruter des collaborateurs
Orienter les entreprises en fonction de leurs demandes de recrutement

CONTENU

PUBLIC

Toute entreprise qui recrute un collaborateur

DUREE

5 heures

INTERVENANTS

Experts en Ressources Humaines

- Rédaction de l'annonce
- Identification des modes de recrutement
- Diffusion de l'offre au réseau des partenaires de la PLATEFORME RH JURA
- Diffusion de l'offre autres sources ciblées
- Diffusion de l'offre à Pôle Emploi
- Recherche, tri et transmission de CV
- Suivi du recrutement avec l'entreprise (points réguliers)
- Suivi des candidats

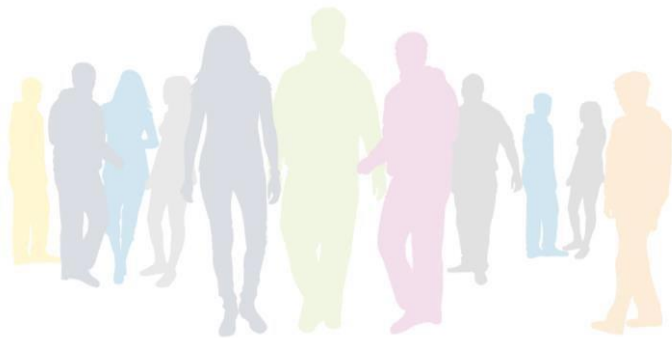
METHODOLOGIE

- Prise des informations concernant le recrutement par téléphone ou lors d'une visite et récupération de la fiche de poste,
- identification des modes de recrutement adaptés au poste recherché,
- informations sur les aides financières au recrutement
- mail pour faire valider le projet d'annonce, diffusion selon contrat, transmission de CV
- Orientation concernant l'aspect juridique du recrutement (contrat, etc.)
- Suivi du recrutement sous forme de 2 appels téléphoniques à 10 jours d'intervalle pour suivre le recrutement et ajuster la démarche

INVESTISSEMENT

329€ HT pour les entreprises de moins de 2 ETP

Sur **DEVIS** pour les postes techniques et les entreprises de plus de 2 ETP



PLATEFORME RH JURA

33 Place de la comédie - 39000 Lons le Saunier

☎ : 06.89.11.93.30

www.plateforme-rh-jura.fr/ / contact@plateforme-rh-jura.fr

